



CLERICAL MEDICAL

Wealthmaster *Rente*

Das innovative Vorsorgeprodukt  
mit dem klassischen  
britischen Investmentkonzept.



## Wealthmaster Rente – Damit Sie Ihre Ziele erreichen

Aktive Lebensplaner beschäftigen sich schon heute mit ihrer Zukunft. Denn sie möchten auch später ein angenehmes und sicheres Leben führen. Private Vorsorge ist ein wichtiges Thema, um sich Lebensträume zu erfüllen, Angehörige zu versorgen, Vermögen aufzubauen oder die finanzielle Situation zu sichern. Ihre Vorsorge muss zu Ihnen passen. Denn Sie haben Ihre persönlichen Vorstellungen, Bedürfnisse und Wünsche. Daran orientieren wir uns. Wir bieten Ihnen die passende Finanzlösung für Ihre Vorsorgeplanung.

Wealthmaster Rente ist das bewährte, starke Zugpferd unter den Altersvorsorgeprodukten von Clerical Medical und Ihre Wahl, wenn Sie Wert auf eine Altersvorsorge legen, die auf Sicherheit bei gleichzeitig guten Ertragsmöglichkeiten ausgerichtet ist. Denn diese aufgeschobene Rentenversicherung verbindet die Vorteile einer lebenslangen Rente mit den besonderen Renditechancen einer Investmentanlage. Sie sind bis zum Rentenbeginn flexibel und haben während der Aufschubphase die Freiheit, eigenverantwortlich zu entscheiden, was Sie gerne möchten. Finanzielle Rahmenbedingungen können sich im Laufe des Lebens ändern. Deshalb haben wir die Wealthmaster Rente so gestaltet, dass Sie den Vertrag auf Ihre individuellen Bedürfnisse und Ziele abstimmen können.



## Ihre Vorteile auf einen Blick

- Die Höhe und Frequenz Ihrer regelmäßigen Beiträge legen Sie fest.
- Sie können im Rahmen einer Berufsunfähigkeitszusatzversicherung eine Beitragsbefreiung bei Berufsunfähigkeit und, falls gewünscht, eine Berufsunfähigkeitsrente beantragen.\*
- Todesfallschutz: Sie bestimmen die Höhe.
- Ab dem 13. Versicherungsjahr können Sie während der Aufschubphase Auszahlungen aus Ihrem Vertrag erhalten.
- Sie wählen bei Vertragsabschluss einen Rentenbeginn, können diesen aber während der Laufzeit innerhalb bestimmter Grenzen an Ihre individuellen Wünsche anpassen. Sie legen sich erst endgültig kurz vor dem gewünschten Termin fest. Die Auszahlung der Rente kann zwischen dem 50. und dem 75. Geburtstag des Hauptrentenversicherten beginnen.
- Sie entscheiden: lebenslange Rente oder einmalige Kapitalauszahlung.
- Während der Rentengarantiezeit kann an Stelle der garantierten Rentenzahlungen eine einmalige Kapitalauszahlung gewählt werden.
- Wählen Sie für die Rentenphase verbundene Leben, Garantiezeiten oder Höhe der Garantiezahlungen selbst.
- Erhöhen Sie Ihre Rentenleistungen durch Einzahlung zusätzlicher Einmalbeiträge während der Aufschubphase.
- Vorsorge, die Sie absichert.
- Höhere Ertragschancen nach dem britischen Prinzip.
- Transparente Versicherungsbedingungen, die Sie vor Überraschungen schützen.

\* Die Versicherungsleistungen aus der Berufsunfähigkeitszusatzversicherung werden von der Heidelberger Lebensversicherung AG erbracht.

## Das Vorsorgekonzept nach Maß

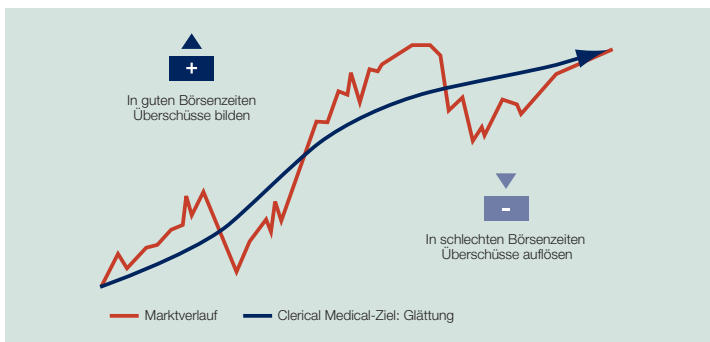
Wealthmaster Rente wurde für Versicherungsnehmer entwickelt, die einerseits das Renditepotenzial der Aktienmärkte, andererseits aber auch die Vorteile einer Anlage mit einem hohen Maß an Sicherheit nutzen wollen. Während der Aufschubphase bauen Sie mit unserem bewährten Anlagekonzept, das Sicherheit und Performance-Potenzial verbindet, Kapital für Ihren Ruhestand auf. Kurz vor Rentenbeginn können Sie aus den zu diesem Zeitpunkt verfügbaren Rentenauszahlungsverfahren diejenige Option auswählen, die Ihrer persönlichen Situation genau gerecht wird.

## Geglätteter Wertzuwachs: Smoothing

Mit der Wealthmaster Rente haben Sie die Möglichkeit von hohen Ertragschancen und einem hohen Maß an Sicherheit zu profitieren. Denn ein spezielles Verfahren – das sogenannte „Smoothing“ – sorgt für eine geglättete Wertentwicklung.

Durch Smoothing wird der Einfluss kurzfristiger Kursschwankungen zu einem gewissen Maß abgefangen. Das funktioniert so: Die direkten Auswirkungen, die die Schwankungen der Börsenmärkte auf Ihren Vertrag haben könnten, werden reduziert. Der Ertrag Ihres Vertrages ergibt sich daher nicht aus den exakten Erträgen der Aktienmärkte am Tag der Anlage oder am Tag der Auszahlung. Durch das Glätten der Verluste und Gewinne ist Ihr Vertrag zu einem gewissen Maß vor den Höhen und Tiefen (Schwankungen) der Wertentwicklung geschützt.

Sehen Sie selbst:



## Unsere Garantie

Bei der Wealthmaster Rente werden Ihre Beiträge in der Aufschubphase in Anteile an einem Pool mit garantiertem Wertzuwachs umgewandelt und in Form dieser Anteile Ihrem Vertrag zugeteilt. Damit Ihr Anlagerisiko moderat und überschaubar bleibt, haben wir unsere Anteilspreis-Garantie entwickelt. Wenn die Anlage während der gesamten Aufschubphase in diesem Pool verbleibt, garantieren wir Ihnen, dass der Preis der Anteile nicht fällt und dass der Preis der Anteile am Ende der Vertragslaufzeit der höchste bis zu diesem Zeitpunkt ist.



## Garantiemöglichkeiten – Rente auf die feine englische Art

Kurz vor Beginn der Rentenzahlungen haben Sie die Möglichkeit, aus den verfügbaren Rentenoptionen auszuwählen. Zurzeit sind die folgenden Garantieoptionen verfügbar:

- **100 %-Garantie:** Die zu Rentenbeginn berechnete Rente wird vollständig garantiert und kann nicht sinken. Ihr Renteneinkommen kann sich daher allein um den Jahresbonus erhöhen.
- **75 %-Garantie:** Sie können sich für eine höhere Erstrente entscheiden, die aber nicht vollständig garantiert ist und sich jedes Jahr abhängig von der Höhe des Jahresbonus ändern kann. Bei einem hohen Jahresbonus erhöhen sich die Rentenzahlungen. In Jahren, in denen der Jahresbonus gering ist oder bei Null liegt, können sich die Rentenzahlungen möglicherweise verringern. In jedem Fall werden aber 75 % der Erstrente vollständig garantiert, und die Rentenzahlungen können nicht unter diesen Wert fallen.

Diese Garantien gelten lediglich für den Fall, dass der Hauptrentenversicherte am Leben ist. Wenn Sie die Versicherung auf verbundene Leben während der Rentenphase abschließen, können Sie für den zusätzlichen Rentenversicherten eine andere Garantie auswählen.

Hinweis: Wir arbeiten ständig an der Erweiterung unseres Produktangebots. Aus diesem Grund können sich die zum Zeitpunkt Ihrer Auswahl kurz vor Rentenbeginn verfügbaren Optionen von den hier beschriebenen unterscheiden.

Die Erstrente wird unabhängig von der gewählten Garantieoption nach den aktuellen Bedingungen zum Zeitpunkt des Rentenbeginns berechnet.

## Ein starkes Team

Seit über 180 Jahren beschäftigt sich Clerical Medical erfolgreich mit Kapitalanlagen. Heute gehört das Unternehmen zur HBOS-Gruppe, einer der größten Finanzdienstleistungsgruppen der Welt.

Clerical Medical wird regelmäßig von Rating-Agenturen unter die Lupe genommen. Das Ergebnis: Wie in den Jahren zuvor wurden wir auch 2005 wieder hervorragend bewertet:

Standard & Poor's	AA (ausgezeichnet)	seit 1997
Moody's	Aa2 (excellent)	seit 1997
Fitch Ratings	AA (sehr stark)	seit 2004

\*Stand: 31.12.2005

Sie haben noch keinen Versicherungsvermittler? Sie finden die Kontaktdaten unserer unabhängigen Vertriebspartner auf unserer Internetseite: [www.clericalmedical.de](http://www.clericalmedical.de)

Diese Broschüre ist nicht Bestandteil der Versicherungsbedingungen. Weitere Informationen lesen Sie in der Verbraucherinformation, den Versicherungsbedingungen und im Antragsformular.

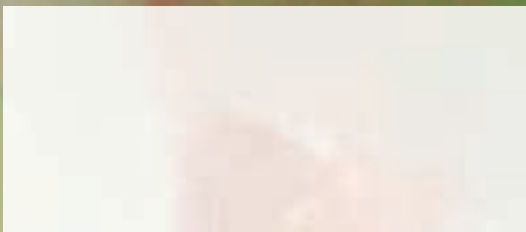
Herausgegeben von:

Clerical Medical Investment Group Limited, European Branch Office,  
Randwycksingel 35, NL-6229 EG Maastricht (P.O. Box 377, NL-6200 AJ Maastricht), Niederlande.  
Tel. +31 43 35 65 000, Fax +31 43 35 65 001.  
Eingetragen bei der Kamer van Koophandel in Maastricht unter der Nummer 14062727.

Clerical Medical Investment Group Limited  
Eingetragen in England und Wales unter der Nummer 3196171.  
Eingetragener Sitz: 33 Old Broad Street, London EC2N 1HZ, Großbritannien.  
Zugelassen und beaufsichtigt in Großbritannien durch die Financial Services Authority.

Teil der HBOS-Gruppe  
[www.clericalmedical.de](http://www.clericalmedical.de)

Mit den besten Empfehlungen:



SG326/0906