

Pools mit garantiertem Wertzuwachs: Änderungen der deklarierten Wertzuwächse und Fälligkeitsboni zum 1. Februar 2008

Zum 1. Februar 2008 gibt Clerical Medical die neuen deklarierten Wertzuwächse und Fälligkeitsboni für seine Pools mit garantiertem Wertzuwachs bekannt.

Erhöhung einiger deklarerter Wertzuwächse

Clerical Medical konnte für den Großteil der Pools mit garantiertem Wertzuwachs die deklarierten Wertzuwächse anheben. Von der Anhebung betroffen sind alle für Neugeschäft verfügbaren Pools. Trotz der Auswirkungen der Kreditkrise in den USA auf die Investment-Performance in der zweiten Jahreshälfte 2007 konnte Clerical Medical dank seiner Verwaltung der Pools mit garantiertem Wertzuwachs die deklarierten Wertzuwächse für alle Pools erhöhen, für die keine Marktpreisanpassung zur Anwendung kommt. Durch die fortgesetzte Stärkung des With-Profits Fund war es dem Unternehmen möglich, für die Pools mit garantiertem Wertzuwachs alle deklarierten Wertzuwächse zu erhöhen, die zuvor unter 1 % lagen.

Clerical Medical setzt damit seine umsichtige Vorgehensweise bei der Festlegung der deklarierten Wertzuwächse fort. Darüber hinaus ist es dem Unternehmen damit möglich, einen hohen Anteil risikoreicherer Anlagen beizubehalten und somit das Ertragspotenzial für Anlagen mit garantiertem Wertzuwachs zu optimieren.

Fälligkeitsboni

Aufgrund der Kursschwankungen während der letzten sechs Monate und einer Fonds-Performance, die hinter den Erwartungen zurückblieb, hat Clerical Medical die Fälligkeitsboni für alle Pools mit garantiertem Wertzuwachs verringern müssen. Die Verringerung der Fälligkeitsboni resultiert aus den Unsicherheiten der Aktienmärkte angesichts der Probleme im US-amerikanischen Kreditmarkt.

Der Ertrag der Pools mit garantiertem Wertzuwachs ergibt sich aus einer Kombination der deklarierten Wertzuwächse und Fälligkeitsboni. Aufgrund des bedachten Ansatzes von Clerical Medical bei der Festlegung der deklarierten Wertzuwächse war es möglich, die Fälligkeitsboni von August 2003 bis August 2007 sukzessive zu erhöhen. Obwohl die Fälligkeitsboni im Februar 2008 gesenkt werden, erfolgt dies nach einer Reihe von Erhöhungen über einen Zeitraum von vier Jahren.

Die folgenden Zahlen (Stand: 1. Januar 2008) belegen den Erfolg der Anlagestrategie von Clerical Medical:

Pools mit garantiertem Wertzuwachs	Auflage- datum	Seit Auflage hinzugefügte deklarierte Wertzuwächse gesamt	Fälligkeits- bonus für Einmalbeitrag seit Auflage	Gesamt-Boni für Anlage bei Auflage	Gesamt-Boni im Durchschnitt pro Jahr
Pool 2000VIER (für Neugeschäft verfügbar) (Einmalbeiträge)	01.02.04	7,9 %	16 %	25,2 %	5,8 %
2.004 (für Neugeschäft verfügbar) (regelmäßige Beiträge*)	01.02.04	8,9 %	16 %	26,3 %	6,0 %
Ursprünglicher Pool mit garantiertem Wertzuwachs (für Neugeschäft geschlossen)**	16.01.95	62,8 %	40%	127,9 %	6,5 %

* Pool 2.004 ist für Neugeschäft verfügbar. Die Zahlen in dieser Tabelle beziehen sich aber auf die Anlage eines Einmalbeitrags bei Auflage des Pools.

** Der ursprüngliche Pool mit garantiertem Wertzuwachs wurde am 31.12.1998 für Neugeschäft geschlossen. Diese Zahlen verstehen sich abzüglich der jährlichen Managementgebühr; weitere Gebühren sind jedoch nicht berücksichtigt. Die Werte beziehen sich auf Forderungen bei Wirksamkeit von Garantien.

Dieses Dokument informiert Sie umfassend über die Entwicklung unserer Produkte. Die aktuell neu festgelegten Bonussätze sind am Ende dieses Dokuments aufgeführt. Sollten Sie weitere Fragen haben, wenden Sie sich bitte an Ihren Sales Manager.

Inhalt

Einleitung	Seite 1
Inhalt	Seite 3
Performance	Seite 4
Performance der Pools mit garantiertem Wertzuwachs	
a) Übersicht über die Anlagelaufzeiten	Seite 6
b) Ursprünglicher Pool mit garantiertem Wertzuwachs 1995 – 2008	Seite 8
c) Ursprünglicher Pool mit garantiertem Wertzuwachs 1999 – 2008	Seite 9
d) Ursprünglicher Pool mit garantiertem Wertzuwachs 2004 – 2008	Seite 10
Deklariertes Wertzuwachs	Seite 11
Fälligkeitsboni	Seite 11
Weitere Informationen zu Pools mit garantiertem Wertzuwachs	Seite 17

Performance – Faktoren mit Einfluss auf With-Profits-Verträge

Eine With-Profits-Anlage bietet folgende Vorteile:

- eine Investition in gemischte Vermögenswerte, einschließlich Aktien
- eine gewisse garantierte Performance
- eine Glättung der Investment-Performance zur Verringerung des Anlagerisikos.

Die Glättung ist ein einzigartiges Merkmal von With-Profits-Anlagen und wurde entwickelt, um die Auswirkungen der Höhen und Tiefen der Börsenmärkte auf die Anlage auszugleichen. Durch die Glättung von Marktbewegungen kann der Versicherungsnehmer höhere, aber auch niedrigere Erträge als bei ungeglätteten Markterträgen bekommen. Die von uns zugeteilten Boni zielen jedoch darauf ab, die gesamte Fondspersformance weiterzugeben und keine Erträge zurückzubehalten. Wir streben an, die Bonuszuteilung umsichtig vorzunehmen, um sicherzustellen, dass jeder Anleger nicht zu viel, aber auch nicht zu wenig bekommt. Ein wesentlicher Gesichtspunkt ist dabei die Langfristigkeit der Anlage.

- Bis Ende 1999 ermöglichte die starke Performance von Aktien- und Rentenwerten die Zuweisung hoher deklarerter Wertzuwächse und Fälligkeitsboni. Beispielsweise verzeichneten Anlagen im ursprünglichen Pool mit garantiertem Wertzuwachs von 1995 bis Februar 2000 eine Wertentwicklung aus deklarierten Wertzuwächsen sowie Fälligkeitsboni von insgesamt 17,8 % p.a.
- Von 2000 bis 2003 verzeichneten die Märkte starke Einbrüche. Extrem erging es hierbei dem DAX, der von 8065 Punkten bis auf 2203 Punkte abstürzte. Dadurch mussten die folgenden deklarierten Wertzuwächse und Fälligkeitsboni sehr umsichtig auf ein Niveau gesenkt werden, das damit jedoch allen Versicherungsnehmern bedachte und gerechte Bedingungen bietet.
- Seit 2003 haben sich die Aktienmärkte schrittweise erholt. Dieser Erholung wurde durch die Erhöhung der deklarierten Wertzuwächse für einige Pools Rechnung getragen. Gleichzeitig wird weiterhin ein umsichtiger Ansatz verfolgt, der nach wie vor einen hohen Aktienanteil zulässt.
- Die Kreditkrise in den USA in der zweiten Jahreshälfte 2007 führte zu Unsicherheiten in den Aktienmärkten und wirkte sich somit auf die Investment-Performance aus. Trotzdem konnte Clerical Medical dank der finanziellen Stärke des Unternehmens und seiner Verwaltung der Pools mit garantiertem Wertzuwachs die deklarierten Wertzuwächse und Fälligkeitsboni für einige Pools erhöhen.

Die Garantie der Verträge mit Anlagen in Pools mit garantiertem Wertzuwachs schützte unsere Versicherungsnehmer vor den Auswirkungen dieser extremen Markteinbrüche. Der Anlagezeitraum zwischen 2000 und 2003 blieb von einer negativen Wertentwicklung verschont, während gleichzeitig viele andere börsenorientierte Anlagen erhebliche Wertverluste in Kauf nehmen mussten. Dies verdeutlicht, dass unsere Versicherungsnehmer von unserer sehr wertvollen Garantie profitieren und dadurch vor Verlusten bewahrt wurden.

Clerical Medical reagierte auf die Verluste der Aktienmärkte zwischen 2000 und 2003 durch eine Rücknahme des Aktienanteils seiner Pools mit garantiertem Wertzuwachs. Seit 2003 wurde der Aktienanteil wieder stetig gesteigert, um das Ertragspotenzial der Pools mit garantiertem Wertzuwachs zu erhöhen. Zum 31. Dezember 2007 betrug der

Aktienanteil aller in Euro denominierten Pools mit garantiertem Wertzuwachs zwischen 44 % und 62 %. Die folgende Tabelle zeigt den Verlauf der Aktienanteile für den ursprünglichen Euro-Pool mit garantiertem Wertzuwachs seit 2001:

Jahr	Aktienanteil zum 31. Dezember
2001	68 %
2002	55 %
2003	47 %
2004	47 %
2005	55 %
2006	59 %
2007	62 %

Ein Investment in einen With-Profits Fund ist eine langfristige Anlageentscheidung. Kurzfristige Marktbewegungen gleichen sich im Allgemeinen über lange Zeiträume aus. Diese Kernidee liegt dem Glättungsverfahren zugrunde. Soweit die Märkte in der Zukunft weiterhin steigen sollten, kann dies ebenfalls positive Auswirkungen auf Bonusmitteilungen haben, ebenso wie fallende Märkte negative Auswirkungen auf Bonusmitteilungen haben können. Das Ziel ist es, den Versicherungsnehmern unter Berücksichtigung der bereits vergebenen vertraglichen Garantien ihren gerechten Anteil der Wertentwicklung über den Anlagezeitraum zukommen zu lassen. Das Augenmerk wird weiterhin in der fairen Behandlung der Versicherungsnehmer liegen, wobei die Versicherungsnehmer dank der Garantien nicht dem vollen Risiko volatiler Märkte ausgesetzt sind.

Performance der Pools mit garantiertem Wertzuwachs

Performance des ursprünglichen Pools mit garantiertem Wertzuwachs zum 1. Februar 2008

Der folgende Abschnitt zeigt die Performance des ursprünglichen Pools mit garantiertem Wertzuwachs. Er wurde 1998 für Neugeschäft geschlossen. Anlagezeiträume nach 1998 beziehen sich auf regelmäßige Beiträge für Verträge, deren Vertragsbeginn vor 1999 lag. Andere Pools mit garantiertem Wertzuwachs weisen über ähnliche Anlagezeiträume eine ähnliche Performance auf, unterscheiden sich jedoch durch den Aktienanteil des Portfolios. Die folgende Tabelle zeigt einen Vergleich der ungeglätteten Performance mit der Steigerung des Anteilspreises (einschließlich deklariertem Wertzuwachs und Fälligkeitsbonus) für den ursprünglichen Euro-Pool mit garantiertem Wertzuwachs.

Anlagedatum	Ungeglättete Performance der zugrundeliegenden Vermögenswerte (1)	Deklariertes Wertzuwachs am 1. Feb. 08 (2)	Fälligkeitsbonus am 1. Feb. 08 (3)	Anstieg des Anteilswertes durch dekl. Wertzuwachs und Fälligkeitsbonus (4)	Jährlicher Wertzuwachs (5)	Glättungseffekt und Garantien (6)
01.02.1995	156,1 %	62,6 %	40,0 %	127,7 %	6,5 %	-11,1 %
01.02.1996	112,6 %	52,4 %	38,0 %	110,4 %	6,4 %	- 1,0 %
01.02.1997	79,1 %	43,8 %	21,0 %	74,0 %	5,2 %	-2,9 %
01.02.1998	33,9 %	35,7 %	2,0 %	38,4 %	3,3 %	3,3 %
01.02.1999	19,9 %	28,1 %	0,0 %	28,1 %	2,8 %	6,8 %
01.02.2000	-0,6 %	21,7 %	0,0 %	21,7 %	2,5 %	22,4 %
01.02.2001	-4,0 %	15,9 %	0,0 %	15,9 %	2,1 %	20,7 %
01.02.2002	12,8 %	10,48 %	2,0 %	12,6 %	2,0 %	- 0,2 %
01.02.2003	50,9 %	6,1 %	23,0 %	30,5 %	5,5 %	-13,5 %
01.02.2004	31,3 %	3,0 %	28,0 %	31,9 %	7,2 %	0,4 %
01.02.2005	26,1 %	1,5 %	20,0 %	21,8 %	6,8 %	-3,4 %
01.02.2006	10,4 %	1,0 %	11,0 %	12,1 %	5,9 %	1,6 %
01.02.2007	2,2 %	0,5 %	2,0 %	2,5 %	2,5 %	0,3 %

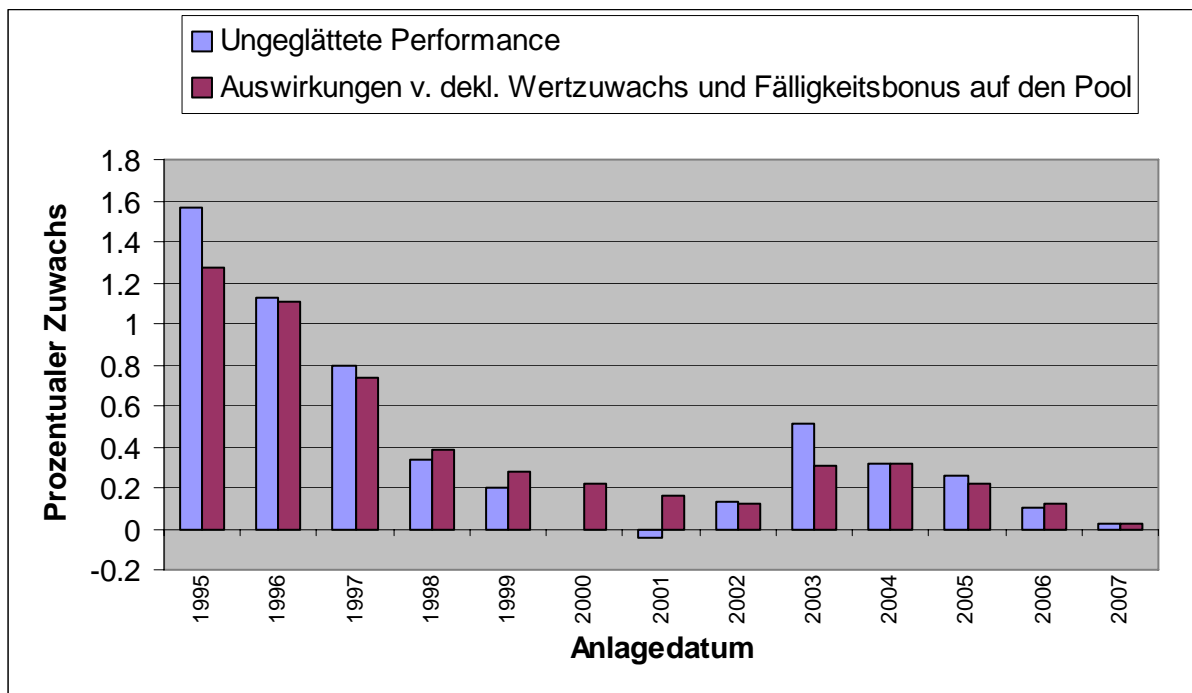
Ungeglättete Performance zum 31.12.2007 und abzüglich der jährlichen Managementgebühr. Bitte beachten Sie, dass dieser Zuwachs nicht der tatsächlich zugeordneten Performance des Vertrages entspricht: Nicht berücksichtigt sind Glättung, Produktgebühren und Garantiekosten. Die Erträge der Pools mit garantiertem Wertzuwachs ergeben sich aus den deklarierten Wertzuwächsen und den Fälligkeitsboni und beziehen sich auf Forderungen bei Garantieansprüchen. Diese verstehen sich abzüglich der jährlichen Managementgebühr; weitere Gebühren sind jedoch nicht berücksichtigt. Die Spalte „Glättungseffekt und Garantien“ stellt die Differenz zwischen dem Ertrag des Pools und der ungeglätteten Performance dar. **Bitte beachten Sie, dass die Performance in der Vergangenheit nicht notwendigerweise ein Hinweis oder gar eine Garantie auf zukünftige Performance ist.**

Die Tabelle zeigt die durch Glättung und Garantien erreichten stabilen Erträge bei Anlagen zwischen 1998 und 2002, die über der ungeglätteten Performance der Vermögenswerte liegen. Bei einer Anlage im Februar 2001 stieg der Fondswert trotz einer ungeglätteten Performance von -4,0 % um 15,9 %. Anlagen außerhalb dieses Zeitraums haben eher von Investment-Performance und Glättung profitiert als von den Garantien.

Wie diese Tabelle zu lesen ist:

Bei einer Anlage ab 1. Februar 1995 steigt der Wert der Anteile um 62,6 % als deklariertes Wertzuwachs (2) und 40 % als Fälligkeitsbonus (3), was einem gesamten Anstieg des Anteilswertes von $162,6 \% \cdot 140 \% - 100 \% = 127,7 \%$ (4) am Ende der Laufzeit, im Todesfall oder bei Auszahlungen gemäß den Vertragsbedingungen entspricht. Dies entspricht einem jährlichen Wertzuwachs von 6,5 % (5). Die zugrundeliegenden Vermögenswerte erzielten eine ungeglättete Performance von 156,1 % (1). Daraus ergibt sich ein Glättungseffekt von $227,7 \% / 256,1 \% - 100 \% = -11,1 \%$ (6).

Die folgende Grafik zeigt die Auswirkungen von Glättung und Garantien des ursprünglichen Euro-Pools mit garantiertem Wertzuwachs. Es wird deutlich, dass der Fondswert selbst in Zeiten schwacher Performance durch den garantierten Wertzuwachs und den Fälligkeitsbonus positiv beeinflusst wird. In Phasen guter ungeglätteter Performance wirken sich die Erträge positiv auf den garantierten Wertzuwachs und den Fälligkeitsbonus aus.



Unglättete Performance zum 01.02.2008 und abzüglich der Managementgebühr. Bitte beachten Sie, dass dieser Zuwachs nicht der tatsächlich zugeordneten Performance des Vertrags entspricht: Nicht berücksichtigt sind Glättung, Produktgebühren und Garantiekosten.

Bitte beachten Sie, dass die Performance in der Vergangenheit nicht notwendigerweise ein Hinweis oder gar eine Garantie auf zukünftige Performance ist. Im Laufe des gesamten Anlagezeitraums erfolgten außergewöhnliche Änderungen des tatsächlichen Wertes der Vermögenswerte.

Entwicklung des ursprünglichen Pools mit garantiertem Wertzuwachs von 1995 bis 2008

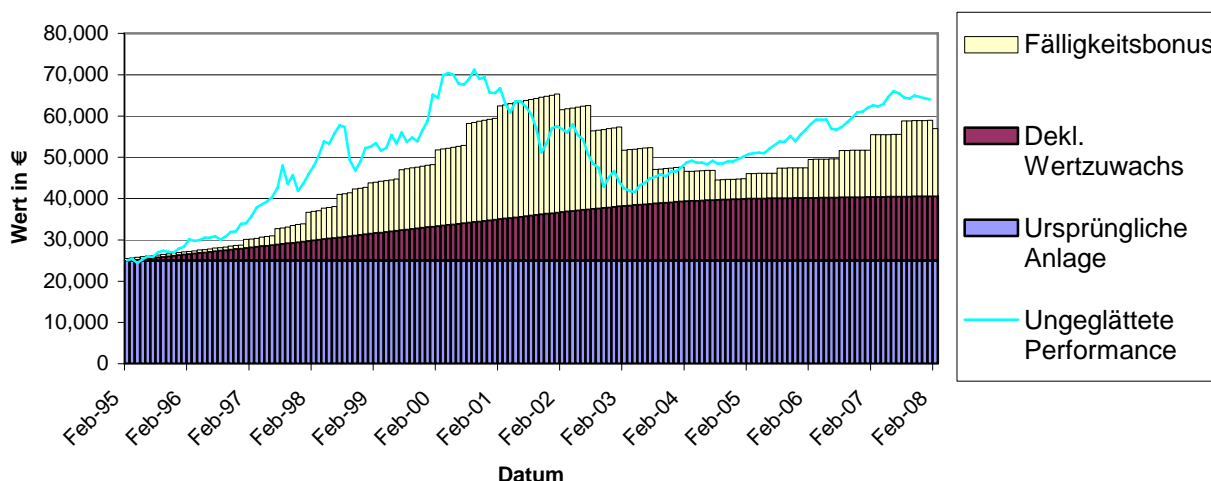
Bis Ende 2000 ermöglichte die starke Performance von Aktien- und Rentenwerten hohe deklarierte Wertzuwächse. Darüber hinaus wurden dort hohe Fälligkeitsboni festgelegt, wo die Performance der zugrundeliegenden Vermögenswerte die bereits hinzugefügten deklarierten Wertzuwächse übertraf.

Die Einbrüche der Aktienmärkte von 2000 bis Anfang 2003 hatten trotz guter Erträge festverzinslicher Wertpapiere während dieses Zeitraums einen großen Wertverfall der zugrundeliegenden Vermögenswerte zur Folge. Um für alle Versicherungsnehmer faire Bedingungen zu schaffen und bestehende Garantien erfüllen zu können, hat Clerical Medical die deklarierten Wertzuwächse auf Sätze reduziert, die unter den aktuellen Bedingungen der Aktienmärkte aufrechterhalten werden können. Ebenso wurden die Fälligkeitsboni entsprechend dem Wertverlust der zugrundeliegenden Vermögenswerte nach und nach reduziert. Jedoch wurden zu jeder Zeit positive Fälligkeitsboni aufrechterhalten.

Seit April 2003 haben die Aktienmärkte eine Erholung durchlaufen. Daher wurde auf Derivate zurückgegriffen, um den Aktienanteil des Pools vor den Auswirkungen eines Einbruchs der Märkte zu schützen. Dieser Schutz hat sich auf den Anlageertrag ausgewirkt. Um einen hohen Aktienanteil beibehalten zu können, ohne bestehende Garantien zu gefährden, wurden die deklarierten Wertzuwächse bewusst auf ein niedriges Niveau reduziert. Dank dieses bedachten Ansatzes bei der Festlegung der deklarierten Wertzuwächse konnten die Fälligkeitsboni erneut erhöht werden.

Diese Situation wird in folgender Grafik veranschaulicht.

Performance des ursprünglichen Euro-Pools ab Feb. 1995



Quelle: Clerical Medical. **Basis:** Anlagebetrag 25.000 € Anlagezeitraum: 1. Februar 1995 bis 1. Februar 2008. Die Erträge der Pools mit garantiertem Wertzuwachs ergeben sich aus den deklarierten Wertzuwächsen und den Fälligkeitsboni und beziehen sich auf Forderungen bei Garantieansprüchen. Diese verstehen sich abzüglich der jährlichen Managementgebühr; weitere Gebühren sind jedoch nicht berücksichtigt. Die ungeglättete Performance gilt für den Zeitraum vom 1. Februar 1995 bis zum 1. Januar 2008 nach Abzug der jährlichen Managementgebühr. Bitte beachten Sie, dass dieser Zuwachs nicht der tatsächlich zugeordneten Performance des Vertrages entspricht: Nicht berücksichtigt sind Glättung, Produktgebühren und Garantiekosten. **Bitte beachten Sie, dass die Performance in der Vergangenheit nicht notwendigerweise ein Hinweis oder gar eine Garantie auf zukünftige Performance ist. Im Laufe des gesamten Anlagezeitraums erfolgten außergewöhnliche Änderungen des tatsächlichen Wertes der Vermögenswerte.**

Entwicklung des ursprünglichen Pools mit garantiertem Wertzuwachs von 1999 bis 2008

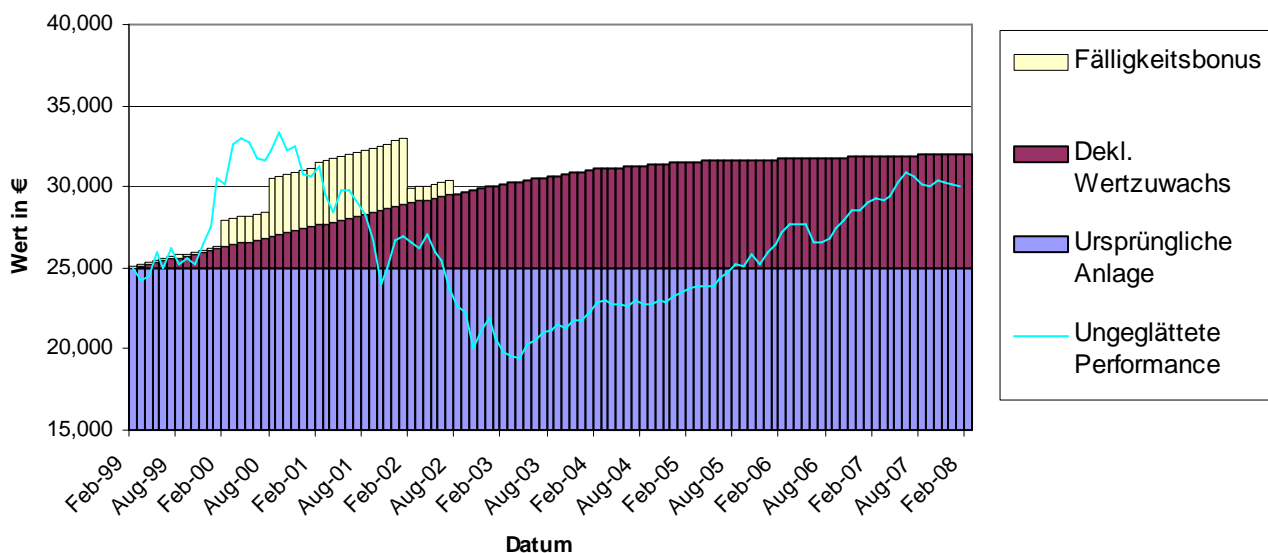
1999 getätigte Anlagen in den ursprünglichen Pool mit garantiertem Wertzuwachs haben durch eine Kombination von Glättung und Garantien stabile Ergebnisse erzielt, die über der ungeglätteten Performance der zugrundeliegenden Vermögenswerte liegen.

Die Aktienmärkte verzeichneten zu diesem Zeitpunkt einen Boom, der im Jahr 2000 seinen Höhepunkt erreichte. Die Anleger profitierten von hohen deklarierten Wertzuwächsen und Fälligkeitsboni. Als sich der Einbruch der Märkte abzeichnete, wurden die Fälligkeitsboni in mehreren Schritten gesenkt, um bestehende Garantien zu wahren und eine faire Behandlung aller Versicherungsnehmer zu gewährleisten.

Zwischen 2002 und 2004 war der zugrundeliegende Wert der Anlage meist geringer als die anfängliche Investition. Die bereits der Anlage hinzugefügten deklarierten Wertzuwächse sind jedoch garantiert und können nicht mehr zurückgenommen werden. Anleger können also durch garantierte Wertzuwächse auch bei fallenden Märkten mit Erträgen oberhalb des Marktniveaus rechnen und profitieren von einem Schutz vor Verlusten.

Trotz einer ungeglätteten Performance des Pools in diesem Zeitraum von 13 % hat sich der Wert des Pools um 27 % erhöht.

Performance des uspr. Euro-Pools ab Feb. 1999



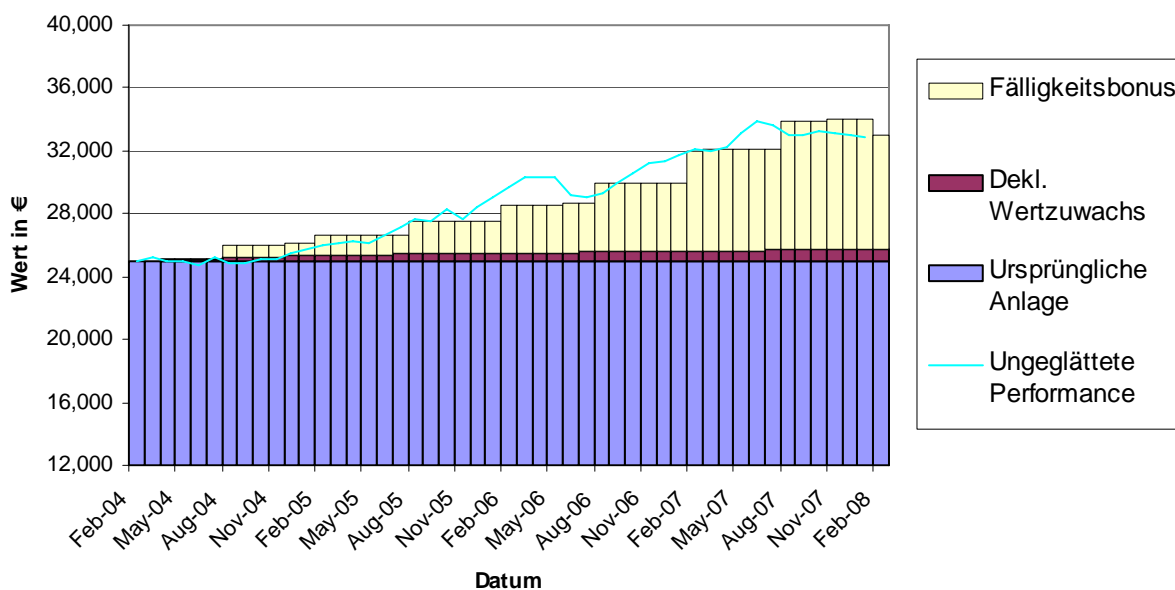
Quelle: Clerical Medical. **Basis:** Anlagebetrag 25.000 €. Anlagezeitraum: 1. Februar 1999 bis 1. Februar 2008. Die Erträge der Pools mit garantiertem Wertzuwachs ergeben sich aus den deklarierten Wertzuwächsen und den Fälligkeitsboni und beziehen sich auf Forderungen bei Garantieansprüchen. Diese verstehen sich abzüglich der jährlichen Managementgebühr; weitere Gebühren sind jedoch nicht berücksichtigt. Die ungeglättete Performance versteht sich abzüglich der jährlichen Managementgebühr; weitere Gebühren sind jedoch nicht berücksichtigt. Bitte beachten Sie, dass dieser Zuwachs nicht der tatsächlich zugeordneten Performance des Vertrages entspricht: Nicht berücksichtigt sind Glättung, Gebühren und Garantiekosten. **Bitte beachten Sie, dass die Performance in der Vergangenheit nicht notwendigerweise ein Hinweis oder gar eine Garantie auf zukünftige Performance ist. Im Laufe des gesamten Anlagezeitraums erfolgten außergewöhnliche Änderungen des tatsächlichen Wertes der Vermögenswerte.**

Entwicklung des ursprünglichen Pools mit garantiertem Wertzuwachs von 2004 bis 2008

Auch diese Grafik zeigt, dass wir bei positiven Anlageerträgen Fälligkeitsboni erhöhen können.

Während des hier dargestellten Anlagezeitraums konnten aufgrund der Erträge der zugrundeliegenden Vermögenswerte vorsichtig festgelegte deklarierte Wertzuwächse hinzugefügt werden. Außerdem sind die Fälligkeitsboni beständig gestiegen.

Performance des urspr. Euro-Pools ab Feb. 2004



Quelle: Clerical Medical. Basis: Anlage von 25,000 Euro. Anlagezeitraum: 1. Februar 2004 bis 1. Februar 2008. Die Erträge der Pools mit garantiertem Wertzuwachs ergeben sich aus den deklarierten Wertzuwächsen und den Fälligkeitsboni und beziehen sich auf Forderungen bei Garantieansprüchen. Diese verstehen sich abzüglich der jährlichen Managementgebühr; weitere Gebühren sind jedoch nicht berücksichtigt. Die ungeglättete Performance gilt für den Zeitraum vom 1. Februar 2004 bis zum 1. Januar 2008 nach Abzug der jährlichen Managementgebühr. Bitte beachten Sie, dass dieser Zuwachs nicht der tatsächlich zugeordneten Performance des Vertrages entspricht: Nicht berücksichtigt sind Glättung, Produktgebühren und Garantiekosten. **Bitte beachten Sie, dass die Performance in der Vergangenheit nicht notwendigerweise ein Hinweis oder gar eine Garantie auf zukünftige Performance ist. Im Laufe des gesamten Anlagezeitraums erfolgten außergewöhnliche Änderungen des tatsächlichen Wertes der Vermögenswerte.**

Deklariertes Wertzuwachs

Die nachstehenden Tabellen zeigen die ab dem 1. Februar 2008 geltenden Sätze der Fälligkeitsboni für die Pools mit garantiertem Wertzuwachs. Der deklarierte Wertzuwachs versteht sich netto, also nach Abzug der jährlichen Managementgebühr. Die Raten des Vorjahres (2007) folgen jeweils in Klammern. Durch den deklarierten Wertzuwachs wird der Wert der Anlage langfristig erhöht. Er wird dem Wert der Anlage hinzugefügt, indem der Wert der Anteile (der Anteilspreis) während der kommenden 12 Monate täglich entsprechend erhöht wird.

Weitere Informationen über die Vorgänge von Clerical Medical zur Festlegung der deklarierten Wertzuwächse finden Sie im Leitfaden für Pools mit garantiertem Wertzuwachs.

Pool mit garantiertem Wertzuwachs		Deklariertes Wertzuwachs in %			
		Management-gebühr	GBP	US\$	Euro
Für Neugeschäft geschlossen					
Ursprünglicher Pool	1,0 %	1,5 (1,5)	1,0 (1,0)	1,0 (0,5)	1,00 (1,00)
Serie 2	1,0 %	1,5 (1,5)	1,0 (1,0)	1,0 (0,5)	-
Serien 3 u. 4	1,0 %	1,5 (1,5)	1,0 (1,0)	1,0 (0,5)	-
Serie 6	1,0 %	1,5 (1,5)	1,0 (1,0)	1,0 (0,5)	-
Serie 2.003	1,5%	-	-	2,5 (2,0)	-
Serien 5 und 2000EINS	1,0 %	1,5 (1,5)	1,0 (1,0)	1,0 (0,5)	-
Bis auf Weiteres für Neugeschäft geöffnet					
2000VIER	1,0 %			3,0 (2,5)	-
2.004	1,5%	-	-	2,5 (2,0)	-

Fälligkeitsboni

Die nachstehenden Tabellen zeigen die ab dem 1. Februar 2008 bis auf Weiteres geltenden Sätze der Fälligkeitsboni für die Pools mit garantiertem Wertzuwachs. Die beiden linken Spalten stellen das Jahr und das Quartal dar, in dem die Anlage im Pool erfolgte. Die rechten Spalten zeigen die Höhe des Fälligkeitsbonus. Zahlen in Klammern stellen die im August 2007 festgelegten Fälligkeitsboni dar.

Der Fälligkeitsbonus wird dem Anteilspreis am Ende des Anlagezeitraums, bei Auszahlungen, die gemäß den Vertragsbedingungen vorgenommen werden, sowie im Leistungsfall hinzugefügt. Die Sätze können jederzeit ohne vorherige Benachrichtigung neu festgelegt werden. Eine neue Festlegung erfolgt jedoch in der Regel nicht vor Ablauf von 6 Monaten. Die nächste Überprüfung der Sätze ist für August 2008 vorgesehen.

Ursprünglicher Pool mit garantiertem Wertzuwachs und Serie 2

Jahr	Quartal	Pfund Sterling %		US-Dollar %		Euro %		ICU %	
1995	1	28	(34)	40	(42)	40	(45)	62	(68)
	2	29	(35)	39	(40)	41	(46)	59	(66)
	3	29	(34)	36	(37)	41	(46)	57	(63)
	4	27	(32)	33	(34)	40	(45)	54	(60)
1996	1	26	(31)	30	(31)	38	(43)	51	(56)
	2	24	(29)	26	(27)	34	(39)	47	(52)
	3	21	(26)	22	(23)	29	(32)	41	(47)
	4	18	(23)	18	(19)	26	(26)	36	(41)
1997	1	16	(21)	14	(15)	21	(21)	33	(38)
	2	14	(19)	11	(11)	17	(15)	28	(33)
	3	12	(16)	7	(7)	12	(8)	24	(29)
	4	11	(15)	4	(5)	7	(5)	22	(27)
1998	1	8	(13)	0	(0)	2	(0)	19	(24)
	2	6	(11)	0	(0)	0	(0)	16	(21)
	3	4	(9)	0	(0)	0	(0)	13	(17)
	4	3	(8)	0	(0)	0	(0)	11	(16)
1999	1	2	(6)	0	(0)	0	(0)	9	(13)
	2	0	(4)	0	(0)	0	(0)	5	(10)
	3	0	(4)	0	(0)	0	(0)	4	(8)
	4	0	(3)	0	(0)	0	(0)	3	(7)
2000	1	0	(1)	0	(0)	0	(0)	1	(5)
	2	0	(1)	0	(0)	0	(0)	1	(5)
	3	0	(1)	0	(0)	0	(0)	1	(5)
	4	0	(3)	0	(0)	0	(0)	4	(8)
2001	1	0	(4)	0	(0)	0	(0)	5	(10)
	2	1	(6)	0	(0)	0	(0)	8	(14)
	3	4	(9)	0	(0)	0	(0)	13	(18)
	4	7	(12)	0	(2)	0	(0)	19	(21)
2002	1	11	(16)	5	(6)	2	(6)	25	(26)
	2	15	(20)	9	(11)	8	(13)	31	(27)
	3	17	(23)	12	(13)	13	(14)	34	(32)
	4	20	(25)	14	(16)	18	(22)	37	(39)
2003	1	20	(26)	15	(17)	23	(26)	44	(42)
	2	22	(27)	16	(17)	29	(27)	43	(46)
	3	23	(29)	17	(18)	27	(31)	39	(44)
	4	23	(29)	17	(18)	29	(33)	39	(44)
2004	1	22	(28)	16	(17)	28	(32)	35	(40)
	2	21	(27)	15	(16)	27	(31)	32	(37)
	3	19	(24)	13	(14)	24	(28)	28	(33)
	4	17	(23)	12	(14)	22	(26)	24	(29)
2005	1	15	(20)	12	(13)	20	(24)	21	(25)
	2	13	(18)	11	(12)	17	(21)	18	(22)
	3	11	(16)	11	(12)	16	(20)	16	(20)
	4	9	(13)	10	(11)	14	(17)	13	(17)

Pools mit garantiertem Wertzuwachs – Deklarierte Wertzuwächse und Fälligkeitsboni (Forts.)

2006	1	6	(11)	8	(9)	11	(15)	10	(14)
	2	4	(9)	7	(8)	8	(12)	7	(11)
	3	2	(7)	6	(7)	6	(9)	4	(8)
	4	1	(5)	4	(5)	3	(7)	2	(6)
2007	1	0	(3)	3	(4)	2	(5)	0	(4)
	2	0	(2)	2	(3)	2	(3)	0	(2)
	3	0	(1)	2	(1)	1	(2)	0	(1)
	4	0	(0)	1	(0)	1	(0)	0	(0)
2008	1	0	(0)	0	(0)	0	(0)	0	(0)
	2	0		0		0		0	
	3	0		0		0		0	

Pool mit garantiertem Wertzuwachs 2.003

Jahr	Quartal	Euro %	
2003	4	23	(28)
2004	1	22	(27)
	2	20	(26)
	3	18	(23)
	4	16	(21)
2005	1	14	(19)
	2	12	(17)
	3	11	(15)
	4	9	(14)
2006	1	7	(11)
	2	5	(9)
	3	2	(7)
	4	1	(5)
2007	1	0	(3)
	2	0	(2)
	3	0	(1)
	4	0	(0)
2008	1	0	(0)
	2	0	
	3	0	

Pool mit garantiertem Wertzuwachs Serie 3

Jahr	Quartal	Pfund Sterling %		US-Dollar %		Euro %	
1999	2	13	(16)	0	(0)	0	(0)
	3	12	(15)	0	(0)	0	(0)
	4	10	(13)	0	(0)	0	(0)
2000	1	7	(10)	0	(0)	0	(0)
	2	5	(9)	0	(0)	0	(0)
	3	5	(8)	0	(0)	0	(0)
	4	5	(9)	0	(0)	0	(0)
2001	1	5	(8)	0	(0)	0	(0)
	2	6	(9)	0	(0)	0	(0)

Pools mit garantiertem Wertzuwachs – Deklarierte Wertzuwächse und Fälligkeitsboni (Forts.)

Pool mit garantiertem Wertzuwachs (Serie 4)

Jahr	Quartal	Pfund Sterling %		US-Dollar %		Euro %	
1999	2	13	(16)	0	(0)	0	(1)
	3	12	(15)	0	(0)	0	(0)
	4	10	(13)	0	(0)	0	(0)
2000	1	7	(10)	0	(0)	0	(0)
	2	5	(9)	0	(0)	0	(0)
	3	5	(8)	0	(0)	0	(0)
	4	5	(9)	0	(0)	0	(0)
2001	1	5	(8)	0	(0)	0	(0)
	2	6	(9)	0	(0)	0	(0)

Pool mit garantiertem Wertzuwachs Serie 6

Jahr	Quartal	Pfund Sterling %		US-Dollar %		Euro %	
2000	1	0	(3)	0	(0)	0	(0)
	2	0	(4)	0	(0)	0	(0)
	3	0	(4)	0	(0)	0	(0)
	4	1	(6)	0	(0)	0	(0)
2001	1	2	(7)	0	(0)	0	(0)
	2	4	(9)	0	(0)	0	(0)
	3	6	(11)	0	(0)	0	(0)
	4	10	(14)	0	(1)	0	(4)
2002	1	13	(17)	3	(5)	4	(9)
	2	16	(21)	6	(8)	9	(13)
	3	18	(23)	8	(10)	13	(18)
	4	20	(25)	10	(12)	16	(22)
2003	1	20	(25)	11	(12)	21	(26)
	2	21	(26)	12	(13)	22	(27)

Pool mit garantiertem Wertzuwachs – Deklarierte Wertzuwächse und Fälligkeitsboni (Forts.)

Pool mit garantiertem Wertzuwachs (Serien 5 und 2000EINS)

Jahr	Quartal	Pfund Sterling %		US-Dollar %		Euro %	
1999	2	8	(13)	0	(0)	0	(0)
	3	7	(12)	0	(0)	0	(0)
	4	6	(10)	0	(0)	0	(0)
2000	1	3	(7)	0	(0)	0	(0)
	2	2	(7)	0	(0)	0	(0)
	3	2	(6)	0	(0)	0	(0)
	4	3	(8)	0	(0)	0	(0)
2001	1	4	(8)	0	(0)	0	(0)
	2	5	(10)	0	(0)	0	(0)
	3	7	(12)	0	(0)	0	(0)
	4	10	(16)	0	(2)	0	(0)
2002	1	14	(19)	4	(6)	0	(2)
	2	17	(22)	8	(10)	3	(9)
	3	19	(24)	11	(12)	8	(14)
	4	21	(27)	13	(15)	13	(18)
2003	1	21	(27)	14	(15)	21	(24)
	2	22	(28)	15	(16)	24	(27)
	3	24	(29)	16	(17)	23	(28)
	4	24	(29)	16	(17)	25	(32)
2004	1	22	(28)	15	(16)	25	(31)
	2	21	(27)	14	(15)	24	(30)
	3	19	(24)	12	(14)	22	(28)
	4	17	(23)	12	(13)	19	(25)
2005	1	15	(20)	11	(12)	17	(23)
	2	13	(18)	11	(12)	15	(20)
	3	11	(16)	10	(12)	13	(19)
	4	9	(13)	9	(11)	11	(16)
2006	1	6	(11)	8	(9)	8	(14)
	2	4	(9)	7	(8)	6	(11)
	3	2	(7)	6	(7)	3	(8)
	4	1	(5)	4	(5)	2	(6)
2007	1	0	(3)	3	(4)	0	(4)
	2	0	(2)	2	(3)	0	(3)
	3	0	(1)	2	(1)	0	(2)
	4	0	(0)	1	(0)	0	(0)
2008	1	0	(0)	0	(0)	0	(0)
	2	0		0		0	
	3	0		0		0	

Pools mit garantiertem Wertzuwachs – Deklarierte Wertzuwächse und Fälligkeitsboni (Forts.)

Pool mit garantiertem Wertzuwachs (Serien 2000VIER und 2.004)

Jahr	Quartal	Pfund Sterling %		US-Dollar %		Euro %	
2004	1	18	(24)	13	(14)	16	(24)
	2	17	(23)	11	(13)	16	(23)
	3	15	(21)	9	(11)	14	(21)
	4	14	(19)	9	(11)	13	(20)
2005	1	12	(17)	8	(10)	11	(18)
	2	10	(15)	7	(9)	9	(16)
	3	8	(13)	7	(9)	8	(15)
	4	6	(11)	7	(8)	6	(13)
2006	1	4	(9)	5	(7)	4	(10)
	2	2	(7)	5	(7)	2	(8)
	3	1	(5)	3	(5)	0	(6)
	4	0	(4)	2	(4)	0	(4)
2007	1	0	(2)	1	(3)	0	(3)
	2	0	(1)	1	(2)	0	(2)
	3	0	(1)	0	(1)	0	(1)
	4	0	(0)	0	(0)	0	(0)
2008	1	0	(0)	0	(0)	0	(0)
	2	0		0		0	
	3	0		0		0	

Wir haben für Sie weitere Dokumente mit Informationen zu unseren With-Profits-Produkten zusammengestellt. Sie finden die unten aufgelisteten Dokumente auf unserer Website www.clericalmedical.de unter der Rubrik „Investment“.

Factsheets der Pools mit garantiertem Wertzuwachs: Beschreibung der einzelnen Pools mit Vermögenswerten, Performance und Perspektiven. –
<http://www.clericalmedical.com/de/investment/pool-und-fondsliste.asp>

Leitfaden zu den Pools mit garantiertem Wertzuwachs: Was ist eine With-Profits-Anlage und welche Vorteile bietet sie?

Grundsätze und Usancen bei der Finanzverwaltung (PPFM): Das Dokument beschreibt detailliert die Grundsätze, Methoden und Vorgehensweisen, denen Clerical Medical bei der Verwaltung von With-Profits Funds folgt.

Aktueller Jahresbericht zu Grundsätzen und Usancen bei der Finanzverwaltung: Fakten und Zahlen zur Verwaltung der With-Profits Funds in Übereinstimmung mit den Grundsätzen und Usancen.

Den Leitfaden, den PPFM und den Jahresbericht finden Sie auf unserer Website unter <http://www.clericalmedical.com/de/wissen/with-profits-system.asp>

Sollten Sie weitere Fragen haben, wenden Sie sich an Ihren Sales Manager.

Herausgegeben von:

Clerical Medical Investment Group Limited
 Eingetragen in England und Wales unter der Nummer 3196171.
 Eingetragener Sitz: 33 Old Broad Street, London EC2N 1HZ, Großbritannien.
 Zugelassen und beaufsichtigt in Großbritannien durch die Financial Services Authority.

Kundenservice:

Clerical Medical Investment Group Limited, European Branch Office, Randwycksingel 35, NL-6229 EG Maastricht
 (P.O. Box 377, NL-6200 AJ Maastricht), Niederlande.
 Eingetragen bei der Kamer van Koophandel in Maastricht unter der Nummer 14062727.
 Tel. +31 43 356 5000, Fax +31 43 356 5001.

Ein Unternehmen der HBOS Gruppe

www.clericalmedical.de