

spektrum 12 (01.2020)

fondsinformation

Kapitalschutz: 125%
Gewichtung der drei besten
Anlageklassen: 55%, 30%, 15%

flexibler kapitalplan

einfach träume gestalten

Flexibler Kapitalplan

Der Flexible Kapitalplan ist eine fondsgebundene Rentenversicherung gegen Einmalbeitrag. Durch zahlreiche Optionen können Sie mit dem Flexiblen Kapitalplan Ihre Rente individuell nach Ihren Wünschen gestalten. Dazu gehört auch die Wahl des passenden Fonds. Durch innovative und für Canada Life maßgeschneiderte Fondslösungen können Sie zwischen unterschiedlichen Fonds wählen oder diese kombinieren – ganz nach Ihren Vorstellungen.

Wahl der richtigen Anlageklasse und Kapitalschutz: Durch moderne Finanzinstrumente leicht kombinierbar

Beim Aufbau Ihres Altersvorsorgevermögens können vielseitige Aspekte eine Rolle spielen. Zum einen ist die Wahl der Anlageklassen für die Wertentwicklung Ihres Rentenvermögens entscheidend. Um das Risiko so weit wie möglich zu minimieren, kann eine breite Streuung auf unterschiedliche Anlageklassen mit einer geringen Korrelation günstig sein. Zudem sollte, gerade im mittleren Anlagehorizont von 12 Jahren, dem Sicherheitsgedanken Rechnung getragen werden.

Die bekanntesten Anlageklassen sind Aktien, festverzinsliche Wertpapiere (Renten), Immobilien und Geldmarktanlagen. Immer öfter werden auch Rohstoffe als eigene Anlageklasse eingestuft.

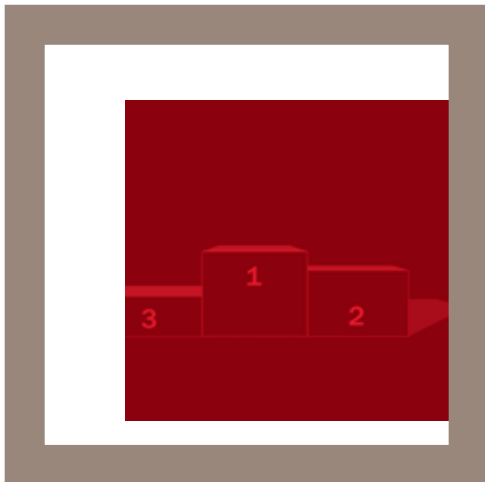
Ob die heute getroffene Wahl der Anlageklasse die „richtige“ ist, lässt sich erst im Nachhinein feststellen. Wie Sie sich auch entscheiden, die Ergebnisse der Anlagebereiche bleiben ungewiss und Sie werden erst nach Ablauf des Anlagezeitraumes wissen, ob Sie bei der Wahl der Anlageklasse richtig gelegen haben ...

... oder Sie entscheiden sich für ein Anlagemodell, das Sie rückwirkend in einem zuvor festgelegten Verhältnis an den überwiegend besseren durchschnittlichen Wertentwicklungen der unterschiedlichen Klassen partizipieren lässt!

Dem Spektrum 12 (01.2020) von Canada Life liegt ein solches Modell zugrunde. Bei der Berechnung des Fondswerts nach 12 Jahren werden die Anlageklassen stärker gewichtet, deren durchschnittliche Werte rückwirkend betrachtet eine bessere Performance erreicht haben. Hinzu kommt die Sicherheit durch einen möglichen von der betreuenden Fondsgesellschaft JPMorgan Chase N.A. gebotenen Kapitalschutz.

Spektrum 12 (01.2020) im Flexiblen Kapitalplan

Der Fonds Spektrum 12 (01.2020) ist einer von 21 Fonds, die innerhalb des Flexiblen Kapitalplans angeboten werden. Dieser Fonds wird exklusiv zwischen dem 15.10.2007 und 14.12.2007 angeboten, danach ist keine Investition mehr möglich. Sie können den Spektrum 12 (01.2020) in Kombination mit anderen Fonds wählen oder separat – ganz wie Sie wünschen.



➤ Funktionsweise Spektrum 12 (01.2020)

Der Fonds Spektrum 12 (01.2020) verbindet in einzigartiger Weise die Vorteile einer Anlage in unterschiedliche Anlageklassen mit der Sicherheit, die sich durch einen möglichen durch die betreuende Fondsgesellschaft JPMorgan Chase Bank N.A. gebotenen Kapitalschutz¹⁾ nach einem Investitionszeitraum von 12 Jahren ergibt.

Sicherheit

Nach der Laufzeit von 12 Jahren steht Ihnen zum Garantiestichtag der höhere der beiden folgenden Werte als Kapitalguthaben zur Verfügung:

Sie erhalten den Fondswert, der sich durch die unten beschriebene Gewichtung des jeweiligen Gesamtdurchschnitts der zu einem bestimmten Stichtag (jeweils zum 07.01. eines jeden Jahres) festgestellten Jahresendwerte der vier Anlageklassen ergibt, wobei die erfolgreichste Anlageklasse die höchste Gewichtung erhält. Oder der integrierte Kapitalschutz¹⁾ greift, das bedeutet, dass der Rücknahmekurs am Garantiestichtag 125 %²⁾ des Rücknahmekurses am 07.01.2008 beträgt. Der Rücknahmekurs ist gleich dem Ausgabekurs abzüglich des Rücknahmeabschlages. Der Investitionszeitpunkt, also der Start der Garantiephase des Spektrum 12 (01.2020), ist der 07.01.2008. Der Garantiestichtag, also der Tag, zu welchem der Spektrum 12 (01.2020) den Kapitalschutz gewährt, ist der 07.01.2020.

Anlagestrategie

Es werden vier Anlageklassen gewählt: Aktien, Rohstoffe, Immobilien und Renten. Zum Jahresende werden die aktuellen Anlagewerte der einzelnen Klassen zum Stichtag notiert. Nach 12 Jahren wird für jede Anlageklasse der Mittelwert dieser jeweils zum Stichtag notierten Jahreswerte gebildet. Zum Schluss ergibt sich der Fondswert des Spektrum 12 (01.2020) aus folgender Gewichtung der drei Anlageklassen: 55 % der erfolgreichsten, 30 % der zweitbesten und 15 % der drittbesten Anlageklasse.²⁾

Die Anlageklassen werden vertreten durch sieben erfolgreiche internationale Indizes. Dabei werden die Aktien durch vier verschiedene Aktienindizes repräsentiert, die jeweils die gleiche Gewichtung haben. Während die Aktienindizes die Renditechancen für Ihr investiertes Kapital erhöhen, bieten die drei anderen Anlageklassen Ertragsmöglichkeiten mit unterschiedlichen Schwankungsrisiken.

Der aktuelle Wert Ihres Anteilguthabens vor Ablauf der 12 Jahre ist der Marktwert der zugrunde liegenden Finanzinstrumente zum jeweiligen Stichtag. Dieser Wert ist für die Berechnung der Anteilspreise des Spektrum 12 (01.2020) ausschlaggebend.

Am Ende der Garantiephase stehen Ihnen weitere, flexible Optionen zur Verfügung: So können Sie sich Ihr Kapital auszahlen lassen, in einen anderen Fonds investieren oder in eine neue, dann verfügbare Garantiephase wechseln. Rechtzeitig vor Ihrem Garantiestichtag wird Canada Life Sie informieren.

Unser Vertragspartner für den Spektrum 12 (01.2020) ist JPMorgan Chase Bank N.A., einer der führenden Anbieter im Bereich strukturierter Produkte.

1) **Garantie:** Die Garantie des Fonds ist der beschriebene Kapitalschutz und gilt zum angegebenen Garantiestichtag. Ihren Flexiblen Kapitalplan schließen Sie mit Canada Life ab. Jedoch wird die Garantie des Fonds nicht von Canada Life gegeben. Canada Life schließt vielmehr parallel mit dem Vertragspartner JPMorgan Chase Bank N.A. einen Vertrag ab, der die Investition Ihres Kapitals in den Spektrum 12 (01.2020) und den Kapitalschutz gegenüber Canada Life regelt. Darüber hinaus wird Canada Life selbst keine weiteren Leistungen erbringen.

2) Dieser Wert wurde für die ersten € 5 Mio. des Fondsvolumens zugesagt. Sofern dieses Volumen erreicht ist, können die Konditionen abweichen – darüber werden wir entsprechend informieren.

3) Nach dem 14.12.2007 wird keine Investition in diesen Fonds mehr möglich sein. Sie können den Spektrum 12 (01.2020) auch mit anderen Fonds im Rahmen des Flexiblen Kapitalplans kombinieren. Bitte beachten Sie, dass regelmäßige Entnahmen aus dem Spektrum 12 (01.2020) bis zum Garantiestichtag nicht möglich sind. Einmalige Entnahmen sind zwar möglich, jedoch ohne die Gewichtung und Kapitalschutz.

➤ Fondsdetails Spektrum 12 (01.2020)

Investitionszeitpunkt	07.01.2008 ³⁾
Garantiestichtag	07.01.2020
Garantie/Kapitalschutz von JPMorgan Chase Bank N.A.⁴⁾	Der Rücknahmekurs am Garantiestichtag beträgt 125 % ²⁾ des Rücknahmekurses am 07.01.2008.
Indizes:	
Aktien	DJ Euro Stoxx 50, S&P 500, CECE Traded Index EUR, Hang Seng zu je 25 % ⁴⁾
Rohstoffe	DJ AIG Commodity Index
Immobilien	FTSE EPRA European Real Estate Index
Renten	JPMorgan Global Government Bond Index EMU
Risikoklasse	■ ■ □ □ gering
Fondsverwaltungsgebühr	1,0 % p.a. auf den Fondswert zzgl. eventueller Transaktions- oder Handelsgebühren des Vertragspartners, welche ausschließlich bei Entnahmen vor dem Garantiestichtag anfallen. In der Beschreibung der Funktionsweise zum Garantiestichtag sind die Gebühren bereits eingerechnet.
Zinssatz vor dem Investitionszeitpunkt	3,5 % p.a.



Simulierte Renditeerwartung⁵⁾:

Spektrum 12	Wertentwicklung
Durchschnitt p.a.	7,0 %
Maximum p.a.	13,6 %
Minimum p.a.	1,9 % ²⁾

Als simulierte Renditeerwartung wird die mittlere Rendite bezeichnet, die sich aus den hypothetischen Rechenverläufen der möglichen Indexverläufe in 10.000 unterschiedlichen Fällen ergibt. Dazu wurden Wertentwicklungen mittels stochastischer Methoden simuliert, wobei Faktoren wie erwarteter Mittelwert pro Index, dazugehörige Schwankung sowie die Abhängigkeit der Indizes voneinander (Korrelation) mitberücksichtigt wurden. Diese Faktoren wurden aus den historischen Werten aus dem Zeitraum 01.01.1990 – 01.07.2007 abgeleitet. Eine simulierte Renditeerwartung gibt eine mögliche Richtgröße wieder, sie stellt keine Garantie für die Wertentwicklung in der Zukunft dar. Die tatsächlich erreichten Werte können höher oder geringer ausfallen, wobei jedoch mindestens der Garantiewert zum Garantiestichtag durch JPMorgan Chase Bank N.A. zugesagt wird.

4) Alle Aktienindizes sind Kursindizes.

5) Wertentwicklungen der Vergangenheit sind keine Garantie für die Wertentwicklungen in der Zukunft.

➤ **Anlageklassen im Detail**

Im Spektrum 12 spiegelt sich die gesamte Vielfalt der internationalen Anlageklassen wider. Eine breite Streuung ist dabei wichtig: innerhalb der Anlageklasse, um Schwankungen zu reduzieren, und zwischen den Anlageklassen, um von Unterschieden zu profitieren. Zum Ende der Laufzeit kommen die drei Anlageklassen mit der besseren Wertentwicklung in die Bewertung. Für jede Anlageklasse haben wir einen oder mehrere in der Vergangenheit erfolgreiche Indizes ausgewählt.

Aktien

Aktien sind langfristig die Anlageklasse mit den besten Renditeaussichten – allerdings auch mit den größten Schwankungen. Bei unserer Wahl der Aktienindizes setzen wir auf eine ausgewogene Mischung aus stabilen, traditionsreichen Märkten Europas und Nordamerikas sowie neuen, aufregenden Wachstumsmärkten in Osteuropa und Asien.

Euro-Zone

DJ Euro Stoxx 50 ist ein Standardindex für europäische Aktien. Er repräsentiert die 50 größten börsennotierten Unternehmen mit Sitz in einem der Länder der Euro-Zone und ist somit der Leitindex für Europa.

Nordamerika

Standard & Poor's 500 Index umfasst die 500 größten börsennotierten Unternehmen der USA. Der Index gilt als Klassiker für amerikanische Aktien, seit 50 Jahren berechnet, deckt er derzeit rund 75 % der Marktkapitalisierung ab.

Zentral- und Osteuropa

CECE EUR-Index gilt als Maßstab für die wichtigsten Blue Chips aus den aufstrebenden Märkten Europas.

Asien/China

Hang Seng Index umfasst derzeit etwa 70 % der Marktkapitalisierung der Aktienbörse von Hongkong. In diesem Index spiegelt sich ein bedeutender Teil der dynamischen Wirtschaftskraft Asiens wider.

Rohstoffe

Der Handel mit Rohstoffen unterliegt eigenen Regeln, daher werden sie oft als selbstständige Anlageklasse betrachtet. Der Bedarf nach Rohstoffen ist in den letzten Jahren immens gestiegen, nicht zuletzt wegen des Nachholbedarfs beim Aufbau der Infrastruktur der großen Märkte wie Indien oder China. In den kommenden Jahren wird der Rohstoffmarkt von dieser Entwicklung stark beeinflusst.

Im DJ AIG Commodity Index sind derzeit 19 unterschiedliche Rohstoffe vertreten – von Erdgas, Heizöl und US-Rohöl über Gold, Silber, Aluminium bis zu Zucker, Mais und Baumwolle.

Immobilien

Geldanlage in Immobiliengesellschaften wird als Diversifikation gegenüber Aktien und Renten gesehen. Immobilienentwicklung und -erhalt sind langfristige Prozesse, die in ihrer Struktur auf nachhaltige Ertragserzielung ausgerichtet sind.

Der FTSE EPRA European Real Estate Index verfolgt die Entwicklung der größten börsennotierten Immobiliengesellschaften in Europa. Derzeit wird in über 100 Unternehmen investiert.

Renten

Festverzinsliche Wertpapiere (Renten, Anleihen) sind ein wichtiger Bestandteil einer jeden Kapitalanlage. Ihre beständige Wertentwicklung und ihre geringen Schwankungen dienen als beruhigendes Element in einem gemischten Portfolio. Ihre geringe Korrelation mit anderen Anlageklassen macht Renten zur idealen Beimischung.

JPMorgan Global Government Bond Index EMU enthält ausschließlich Anleihen, die von Staaten der Europäischen Währungsunion begeben wurden.



Chancen und Risiken des Fonds

Die Wertentwicklung des Fonds Spektrum 12 (01.2020) ist von den Wertentwicklungen der zugrunde liegenden Indizes abhängig. Am Ende der Laufzeit werden Mittelwerte der zum Stichtag festgestellten Jahresendwerte für vier Anlageklassen verglichen und dem Rang nach gewichtet.

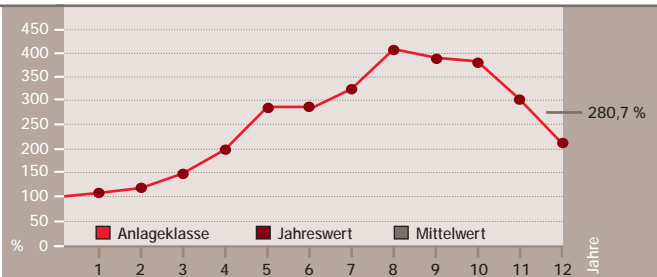
Zusätzlich wird durch JPMorgan Chase Bank N.A. zum Garantie- stichtag ein Kapitalschutz geboten. Im ungünstigsten Fall wird nach

12 Jahren die vereinbarte Garantieleistung fällig.¹⁾ Zudem kommt es durch die Betrachtung unterschiedlicher Anlageklassen zum Diversifikationseffekt – eine voneinander unabhängige Entwicklung ist möglich. Durch die Berechnung der Mittelwerte der einzelnen Anlageklassen über die Gesamtlaufzeit von 12 Jahren aufgrund der zum Stichtag festgestellten Jahreswerte werden Schwankungen ausgeglichen und das Gesamtergebnis wird geglättet.

Im folgenden fiktiven Beispiel wird die Funktionsweise genauer illustriert⁶⁾:

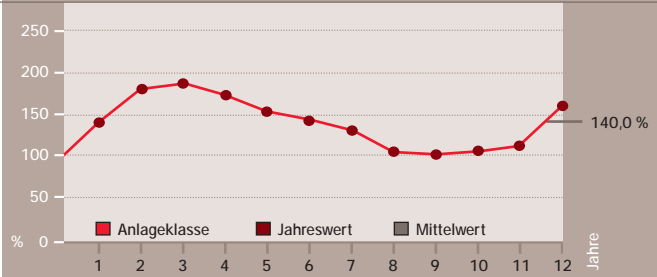
Anlageklasse 1: In den ersten zwei Dritteln ist die Entwicklung durchgehend positiv. In den letzten Jahren kommt es zu Verlusten. Die positiven und die negativen Jahre heben sich bei der Mittelwertbildung auf. Da die positiven Jahre überwiegen, liegt das Ergebnis über dem Endstand der Anlageklasse.

Mittelwert 1: 280,7 %



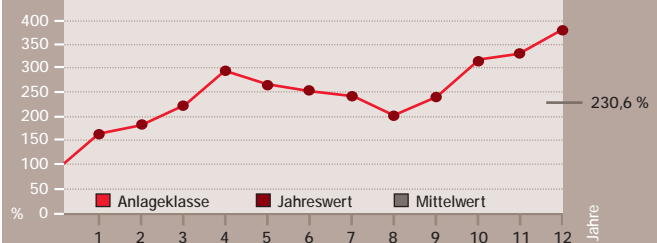
Anlageklasse 2: Nach wenigen guten Jahren kommt es zu Verlusten, eine Erholung ist im letzten Drittel zu beobachten. Obwohl der Mittelwert die nachträglich guten Anfangsjahre berücksichtigt, reicht der Aufschwung zum Schluss nicht aus und er bleibt unter dem Endwert der Anlageklasse.

Mittelwert 2: 140,0 %



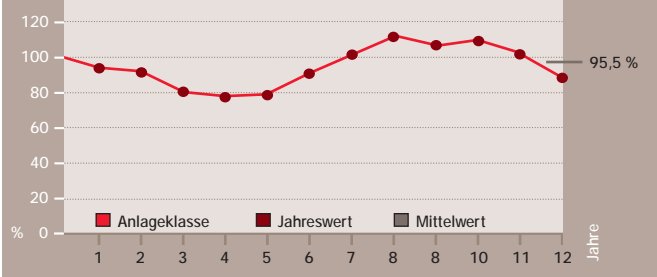
Anlageklasse 3: Den Anfangsjahren mit guter Entwicklung folgt eine Verlustphase. Die anschließenden Jahre verlaufen wieder sehr positiv. Der Mittelwert bleibt ausgeglichen. Die dynamischen Gewinne der letzten Jahre führen dazu, dass der Wert der Anlageklasse am Ende über dem Mittelwert liegt.

Mittelwert 3: 230,6 %



Anlageklasse 4: Nach einigen Jahren mit Verlusten folgt eine starke mittlere Periode. Die letzten Jahre sind wieder ungünstig. Der Mittelwert profitiert von der guten Wertentwicklung, die letzten Jahre wirken dämpfend, jedoch liegt der Wert am Ende über dem Endstand der Anlageklasse.

Mittelwert 4: 95,5 %



Diese Werte werden verglichen und gewichtet:

Anlageklasse	1	2	3	4	
Mittelwert	280,7 %	140,0 %	230,6 %	95,5 %	
Platzierung	1	3	2	4	
Gewicht	55 %	15 %	30 %	-	
Beitrag zum Fondswert	154,4 %	21,0 %	69,2 %	0 %	Fondswert 244,6 %

In unserem fiktiven Beispiel erzielt der Fonds über die Laufzeit von 12 Jahren eine Wertentwicklung von 244,6 %. Lage der Fondswert unter 125 %, so würde der Kapitalschutz greifen.¹⁾

6) Die Darstellung ist modellhaft und entspricht nicht den tatsächlichen Werten. Die tatsächlichen Werte können höher oder niedriger ausfallen. In bestimmten Marktkonstellationen kann nicht ausgeschlossen werden, dass am Garantiestichtag die Wertentwicklung der einzelnen Anlageklassen höher ausfällt als jene des Fonds, wie beispielhaft im nebenstehenden fiktiven Beispiele (Anlageklassen 2 und 3). Es wurde angenommen, dass vor dem Garantiestichtag keine Entnahmen erfolgen. Die angegebenen Prozentsätze geben die Wertentwicklung der jeweiligen Anlageklassen wieder.

Wichtiger Hinweis:

Die vorliegende Darstellung dient lediglich der Informationsübermittlung für Geschäftspartner der Canada Life und ist nicht für die Weitergabe an Versicherungskunden gedacht. Sie ersetzt nicht die individuelle sowie aktuelle produktbezogene Beratung. Weiterhin ist sie weder als Empfehlung oder Kauf- bzw. Verkaufsangebot noch als Aufforderung zum Kauf oder Verkauf für Fondsanteile innerhalb einer Fondspolice zu verstehen. Wir empfehlen, sich vor der Auswahl von Fondsanteilen einer Fondspolice eingehend zu informieren.

Das Anteilguthaben Ihrer Fondspolice kann starken Schwankungen unterworfen sein, so dass Fondspolizen nicht nur Renditechancen, sondern auch Anlagerisiken bergen. Diese Darstellung basiert auf Informationen aus sorgfältig ausgewählten Quellen, welche von uns als verlässlich eingestuft werden. Da technische Ungenauigkeiten und typografische Fehler jedoch nicht auszuschließen sind, übernimmt Canada Life Assurance Europe Ltd. keine Haftung für die Vollständigkeit, Richtigkeit und Genauigkeit der dargestellten Inhalte. Sofern keine anderen Angaben gemacht wurden, beziehen sich die angegebenen Daten auf den Stand Oktober 2007.

Canada Life Assurance Europe Limited, Niederlassung für Deutschland
Höninger Weg 153a, 50969 Köln, HRB 34058, AG Köln
Postanschrift: Canada Life Assurance Europe Limited,
Postfach 1763, 63237 Neu-Isenburg
Telefon: 0180-30 77 77-3, Telefax: 0180-30 77 77-4
(9 Ct./Min. a. dt. Festnetz, ggf. abweichender Mobilfunktarif)
kundendienst@canadalife.de, www.canadalife.de

Canada Life Assurance Europe Limited unterliegt der allgemeinen Aufsicht des Financial Regulators in Irland und der Rechtsaufsicht der Bundesanstalt für Finanzdienstleistungsaufsicht (BaFin).



FK 12 10/2007